

Für in Österreich und in der Schweiz gekaufte Produkte wenden Sie sich bitte an:

Stadlbauer Marketing +
Vertrieb Ges.m.b.H.
Ziegeleistraße 31
A-5027 Salzburg
Tel.: A-0 66 2-88 14 76

Waldmeier AG
Auf dem Wolf 30
CH-4052 Basel
Tel.: CH-0 61 31 18 816



©1992 IREM CORP.

Hammerin' HARRY





Nintendo and Nintendo Entertainment System are trademarks of Nintendo.



THIS SEAL IS YOUR ASSURANCE THAT NINTENDO® HAS REVIEWED THIS PRODUCT AND THAT IT HAS MET OUR STANDARDS FOR EXCELLENCE IN WORKMANSHIP, RELIABILITY AND ENTERTAINMENT VALUE. ALWAYS LOOK FOR THIS SEAL WHEN BUYING GAMES AND ACCESSORIES TO ENSURE COMPLETE COMPATIBILITY WITH YOUR NINTENDO ENTERTAINMENT SYSTEM™.

This game is licensed by Nintendo® for play on the NINTENDO ENTERTAINMENT SYSTEM™.

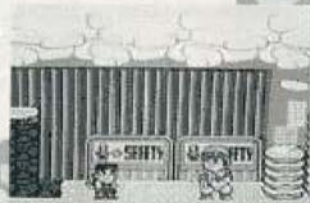
Achtung, Superspieler:

1. Wenn Ihr über einen längeren Zeitraum zockt, gönnt Euch mal 'ne Pause von etwa 10 bis 15 Minuten pro Stunde.
2. Das Gerät ist sehr kompakt und mit Präzision hergestellt. Somit bitte nicht extremen Temperaturschwankungen aussetzen, herumrocken oder gegen das Hirn stoßen (falls es mal nicht so klappt, wie man es sich vorgestellt hat). Und: Bitte das Gerät nicht auseinandernehmen!
3. Bitte den Game Boy nicht im "Innersten" berühren oder mit Wasser in Verbindung bringen. Das könnte tödlich für das Gerät sein oder Fehlfunktionen hervorrufen.
4. Das Gerät ist bitte nicht mit Verdünnern, Benzin oder Alkohol abwischen.
5. Wenn das Gerät nicht gebraucht wird, bitte in die Verpackung zurücklegen.



INHALTSVERZEICHNIS

DIE GESCHICHTE	6
DAS BEDIENUNGSPULT	8
STEUERN DES HAMMERS.....	9
KRAFTGEBENDE GEGENSTÄNDE	10
DIE STECKBRIEFE	12
DIE STUFEN.....	14



HARRY SCHWÄCHT DEN GROSSEN BOOM



Eine Gruppe skrupelloser Bauunternehmer, die Rusty Nailers, terrorisiert die unschuldigen Menschen von Carpentersville. Die erbarmungslosen Nailers zerstören Wohnhäuser, verkaufen dann das Land und bauen Einkaufszentren auf den gestohlenen Besitztümern.

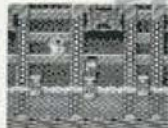
Die friedlichen Einwohner von Carpentersville, vollkommen eingeschüchtert, wehren sich in keiner Weise gegen die gefährlichen Nailers. Wie auch immer, eines Tages wurde es für die Nailers schwieriger. Diese außer Kontrolle geratenen Unternehmer begingen einen großen Fehler, als sie ein Haus in der 72nd Bay Avenue niederreißen ließen.



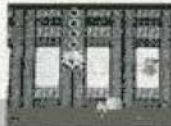
Dieses Haus, äußerlich wie alle anderen in der Nachbarschaft, gab den Nailers keinen Hinweis auf den so anders veranlagten Bewohner. Es gehört einem Typen namens Harry.

Harry ist ein sehr starker Typ. Als er von der Arbeit zurückkehrt, sieht er, daß sein Haus von den Nailers niedergehauen worden ist.

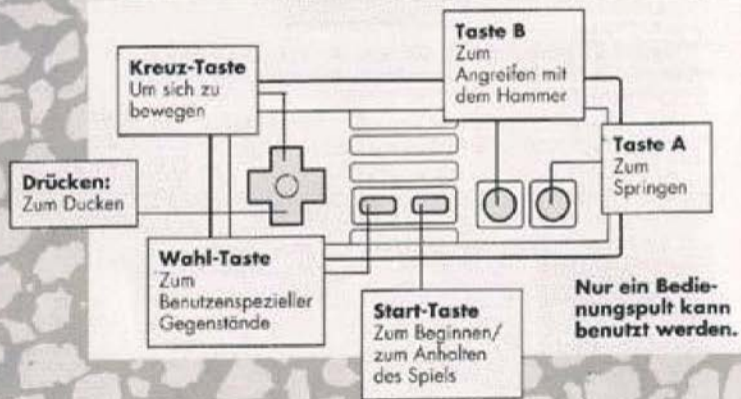
Auf Rache aus, greift Harry sich einen Hammer, den er in den Trümmern findet. Er hämmert mit einem eisernen Blick der Entschlossenheit auf den Boden und ruft "It's HAMMER TIME!"



CONTINUE - Unbegrenzt Spielen ist A-Okay. Wenn Du YES wählst, kannst Du das Spiel so oft wie Du möchtest weiterspielen.



WIE MAN DIE KONTROLLE ÜBERNIMMT



8

STEUERN DES HAMMERS



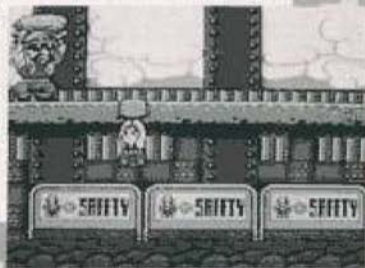
Nach oben werfen: Drücke die Kreuz-Taste nach oben, und drücke Taste B.



Auf den Boden hämmern: Drücke die Kreuz-Taste herunter, und drücke Taste B (um Feinde vorübergehend lahmzulegen).



Sich verteidigen: Drücke die Kreuz-Taste herunter (Du duckst Dich und verteidigst Dich mit dem Hammer).



9

KRAFTGEBENDE GEGENSTÄNDE



RIESIGER HAMMER:

Die Kraft wird verdoppelt.



BLUE JEANS:

Die Sprungkraft verstärkt sich.

10

ROTER PFEFFER:

Ermöglicht Runds Schlag beim Angreifen mit dem Hammer.



SCHUTZHELM:

Harry kann die Hitze ertragen und bleibt auf den Beinen.



UHR:

Die Feinde bewegen sich für einen bestimmten Zeitraum nur langsam.



BLITZSTRAHL:

Alle Feinde auf dem Bildschirm erhalten einen Schlag.

KRAFTTRUNK:

Man gewinnt einen Punkt für die Körperkraft. Stärke Deine Muskeln!



11

STECKBRIEFE

NAME: Hammerin' Harry
ALTER: 17
BESCHÄFTIGUNG: IREM
HOBBY: Video-Spiele
LIEBLINGSSPIEL: Super R-Type
LIEBLINGSMUSIK: Rap
LIEBLINGSGRUPPE: C.J. Hammer
LIEBLINGSSPORT: Skateboardfahren
LIEBLINGSFARBE: Blau
LIEBLINGSESSEN: Tacos
LIEBT: Donna



Hammerin' Harry

NAME: Donna
ALTER: 15
BESCHÄFTIGUNG: NANA O
HOBBY: Video-Spiele
LIEBLINGSSPIEL: Kung-Fu II
LIEBLINGSMUSIK: Rock
LIEBLINGSGRUPPE: The Beetle Bugs
LIEBLINGSSPORT: Football
LIEBLINGSFARBE: Rot
LIEBLINGSESSEN: Pizza
LIEBT: Hammerin' Harry



Donna

STUFEN

STUFE 1



Stufe 1: Needless Markup Maul

Verfolge die Dusty Nailers ununterbrochen; pausiere nicht zum Mittagessen.

Stufe 2: Rusty Nailers Land und Entwicklungsprojekt (Rusty Nailers' Land and Development Project)

Werde nicht nass. Stelle das Wasser ab und klettere die Leitern vorsichtig hinauf.

Stufe 3: Gehe zum Wasser und rudere, rudere, rudere Dein Boot an den hungrigen Seemöven vorbei.

STUFE 3



STUFE 2

Stufe 4: Rusty Nailers Gebäude (Rusty Nailers' Building)

Gehe nach unten und an den Rohrleitungen entlang.

Sei äußerst achtsam, denn an einigen Stellen sind die Rohre alt und brüchig.

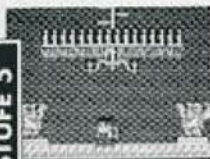
Stufe 5: Boss-Villa der Rusty Nailers (Rusty Nailers' Boss Mansion)

Hier wird Deine Sprung- und Timingfähigkeit getestet. Daher mußt Du perfekt sein, wenn Du den Boss erreichst.

BONUS-STUFE (BONUS STAGE)

Am Ende jeder Stufe steht eine Bonus-Stufe zur Verfügung.

STUFE 5



STUFE 4



BONUS



⚠ **WARNUNG** ⚠

NICHT ZUR VERWENDUNG MIT PROJEKTIONS-TV-GERÄTEN GEEIGNET!

Verwenden Sie kein Projektions-TV-Gerät in Verbindung mit einem Nintendo Entertainment System™ (NES) und NES-Spielen.
Der Bildschirm eines Projektions-TV-Geräts kann durch das Abspielen von Video-Spielen mit Standbildern oder bestimmten Bildmustern beschädigt werden. Ebenso kann der Bildschirm durch die Pausenfunktion Schaden nehmen. Feststehende oder sich wiederholende Bildschirmsszenen können ebenfalls Schäden an einem Projektions-TV-Gerät verursachen. Nintendo übernimmt keine Haftung für Schäden, die bei Projektions-TV-Geräten durch die Verwendung von NES-Spielen entstehen, da diese Schäden weder auf einen Defekt an einem NES-Gerät noch auf defekte NES-Spiele zurückgehen. Für weitere Informationen wenden Sie sich bitte an den Hersteller Ihres TV-Geräts.